



# POLICE ITA

การประเมินคุณธรรมและความโปร่งใสในการดำเนินงานของหน่วยงานภาครัฐ

## ประจำปีงบประมาณ พ.ศ. ๒๕๖๓

สถานีตำรวจภูธรแม่แฝก  
Maefae Police Station

### อำนาจหน้าที่ ของสถานีตำรวจภูธรแม่แฝก

#### ตามพรบ.ตำรวจแห่งชาติ พ.ศ.2547

1. รักษาความปลอดภัยพระมหากษัตริย์ พระราชินี พระรัชทายาท ผู้สำเร็จราชการแทนพระองค์ พระบรมวงศานุวงศ์ ผู้แทนพระองค์ และพระราชอาคันตุกะ
2. ดูแล ควบคุม และกำกับการปฏิบัติงานของข้าราชการตำรวจ ซึ่งปฏิบัติการตามประมวลกฎหมายวิธีพิจารณาความอาญา
3. ป้องกันและปราบปรามการกระทำความผิดอาญา
4. รักษาความสงบเรียบร้อย ความปลอดภัยของประชาชน และความมั่นคงของราชอาณาจักร
5. ปฏิบัติการอื่นใดตามที่กฎหมายกำหนดให้เป็นหน้าที่ของตำรวจ หรือสำนักงานตำรวจแห่งชาติ
6. ช่วยเหลือการพัฒนาประเทศ
7. ปฏิบัติการอื่นเพื่อส่งเสริม สนับสนุนให้การปฏิบัติหน้าที่ของตำรวจเป็นไปอย่างมีประสิทธิภาพ

ที่มา : พรบ.ตำรวจแห่งชาติ พ.ศ.2565





# อำนาจหน้าที่และภารกิจของสถานีตำรวจ

สถานีตำรวจ มีหน้าที่ตามประมวลกฎหมายวิธีพิจารณาความอาญา และตามกฎหมายอื่นอันเกี่ยวกับความผิดในคดีอาญาภายในเขตอำนาจการรับผิดชอบหรือเขตพื้นที่การปกครอง รวมถึงการรับผิดชอบในด้านการงานและการปกครองบังคับบัญชาตำรวจลงไปจากกองบังคับการตำรวจนครบาล(1-9) หรือตำรวจภูธรจังหวัด เพื่อรักษาความปลอดภัยในชีวิตและทรัพย์สิน ความมั่นคงภายใน บริการทางสังคม ชุมชน และมวลชนสัมพันธ์ การพัฒนางานบริหารและงานจรตำรวจ การป้องกันปราบปรามอาชญากรรมและการรักษาความสงบเรียบร้อย รวมถึงงานกิจการพิเศษ และงานอื่น ๆ ที่เกี่ยวข้องกัสถานีตำรวจ ซึ่งงานในสถานีตำรวจ แบ่งออกเป็น 5 สายงาน ดังนี้

## 1) งานอำนวยการ

มีหน้าที่เกี่ยวกับการอำนวยการ การวางแผน การตรวจสอบติดตามและประเมินผลงานที่เกี่ยวข้องกับนโยบาย ยุทธศาสตร์ และแผนงานของสถานีตำรวจ งานการบริหารบุคลากร งานจรตำรวจงานกิจการพิเศษ งานความมั่นคง การศึกษา การฝึกอบรม งานวิชาการ สวัสดิการ การพัฒนา การบริหารจัดการ งบประมาณ การเงิน การพัสดุ การพลธิการและสรรพาวุธ การส่งกำลังบำรุง รวมทั้งลักษณะงานอื่น ๆ ที่เกี่ยวข้องหรือเป็นส่วนประกอบของงานดังกล่าว เพื่อส่งเสริมหรือสนับสนุนการปฏิบัติงานของสถานีตำรวจ

## 2) งานป้องกันปราบปราม

มีหน้าที่เกี่ยวกับการวางแผน อำนวยการ สั่งการ ควบคุม กำกับ ดูแล ตรวจสอบติดตามและประเมินผล ตลอดจนปฏิบัติงานในด้านการป้องกันอาชญากรรมและรักษาความสงบเรียบร้อยงานคณะกรรมการตรวจสอบและติดตามการบริหารงานตำรวจ งานชุมชนและมวลชนสัมพันธ์ในรูปแบบต่าง ๆ รวมทั้งงานที่มีลักษณะเกี่ยวข้องหรือเป็นส่วนประกอบของงานนี้ เพื่อมิให้เกิดอาชญากรรมขึ้นในเขตอำนาจ การรับผิดชอบหรือพื้นที่ปกครองของสถานีตำรวจ

## 3) งานจราจร

มีหน้าที่เกี่ยวกับการวางแผน อำนวยการ สั่งการ ควบคุม กำกับ ดูแล ตรวจสอบและประเมินผลงานด้านการควบคุมจราจร จัดการและบังคับใช้กฎหมายเกี่ยวกับจราจร งานจราจรตามโครงการพระราชดำริ รวมทั้งงานที่มีลักษณะเกี่ยวข้องหรือเป็นส่วนประกอบของงานนี้ เพื่อป้องกันไม่ให้เกิดปัญหาด้านการจราจร ในเขตอำนาจการรับผิดชอบหรือพื้นที่ปกครองของสถานีตำรวจ ตลอดจนพื้นที่ที่มีการจราจรต่อเนื่องกัน

## 4) งานสืบสวน

มีหน้าที่เกี่ยวกับการวางแผน อำนวยการ สั่งการ ควบคุม กำกับ ดูแล ตรวจสอบติดตามและประเมินผล ตลอดจนปฏิบัติงานในด้านการสืบสวน อาชญากรรม การกระทำความผิดตามพระราชบัญญัติที่มี



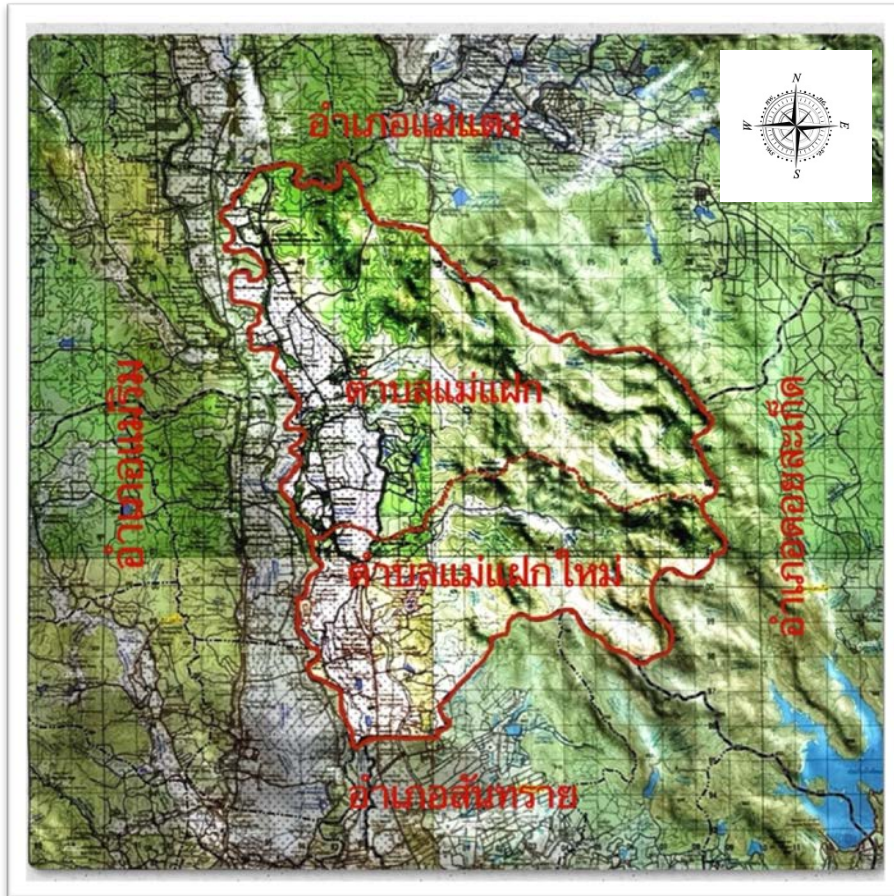
โทษทางอาญาทุกฉบับ ตลอดจนองค์กรหรือเครือข่ายที่อยู่เบื้องหลัง รวมทั้งงานที่มีลักษณะเกี่ยวข้องหรือเป็นส่วนประกอบของงานนี้ เพื่อมิให้เกิดอาชญากรรมขึ้นในเขตอำนาจการรับผิดชอบหรือพื้นที่ปกครองของสถานีตำรวจ

## 5) งานสอบสวน

มีหน้าที่เกี่ยวกับการวางแผน อำนาจการ สั่งการ ควบคุม กำกับ ดูแล ตรวจสอบติดตามและ ประเมินผลด้านการสอบสวนคดีอาญา การมีความเห็น การให้ความเห็นชอบ หรือเป็นส่วนประกอบของงานนี้ เพื่ออำนวยความสะดวกให้แก่ประชาชนในการสืบสวนสอบสวนคดีอาญาให้บังเกิดประสิทธิภาพสูงสุดในเขตอำนาจการรับผิดชอบหรือพื้นที่ปกครองของสถานีตำรวจ



# ข้อมูลพื้นที่รับผิดชอบ ได้แก่ เขต/ตำบล/จำนวนประชากร ระบุ/เดือน/ปี ที่จัดเก็บข้อมูล ข้อมูลพื้นที่รับผิดชอบ



## พื้นที่รับผิดชอบของสภ.แม่แฝก

มีพื้นที่ทั้งหมด 142.7 ตารางกิโลเมตร

แบ่งเป็น 2 ตำบล ประกอบด้วย ตำบลแม่แฝก และตำบลแม่แฝกใหม่

ทิศเหนือ ติดกับ ตำบลขี้เหล็ก และตำบลแม่หอพระ อำเภอแม่แตง

ทิศตะวันออก ติดกับ เขตป่าสงวน อำเภอดอยสะเก็ด

ทิศตะวันตก ติดกับ แม่น้ำปิง อำเภอแมริม

ทิศใต้ ติดกับ ชุมชน ตำบลหนองหาร

ข้อมูล ณ วันที่ 31 มีนาคม 2567

## จำนวนประชากรในเขตพื้นที่รับผิดชอบ ของสถานีตำรวจภูธรแม่แฝก จังหวัดเชียงใหม่

พื้นที่	ชาย	หญิง	รวม
ตำบลแม่แฝก	4,175	4,812	8,987
ตำบลแม่แฝก ใหม่	3,995	4,423	8,418
<b>ยอดรวม ทั้งหมด</b>	<b>8,170</b>	<b>9,235</b>	<b>17,405</b>