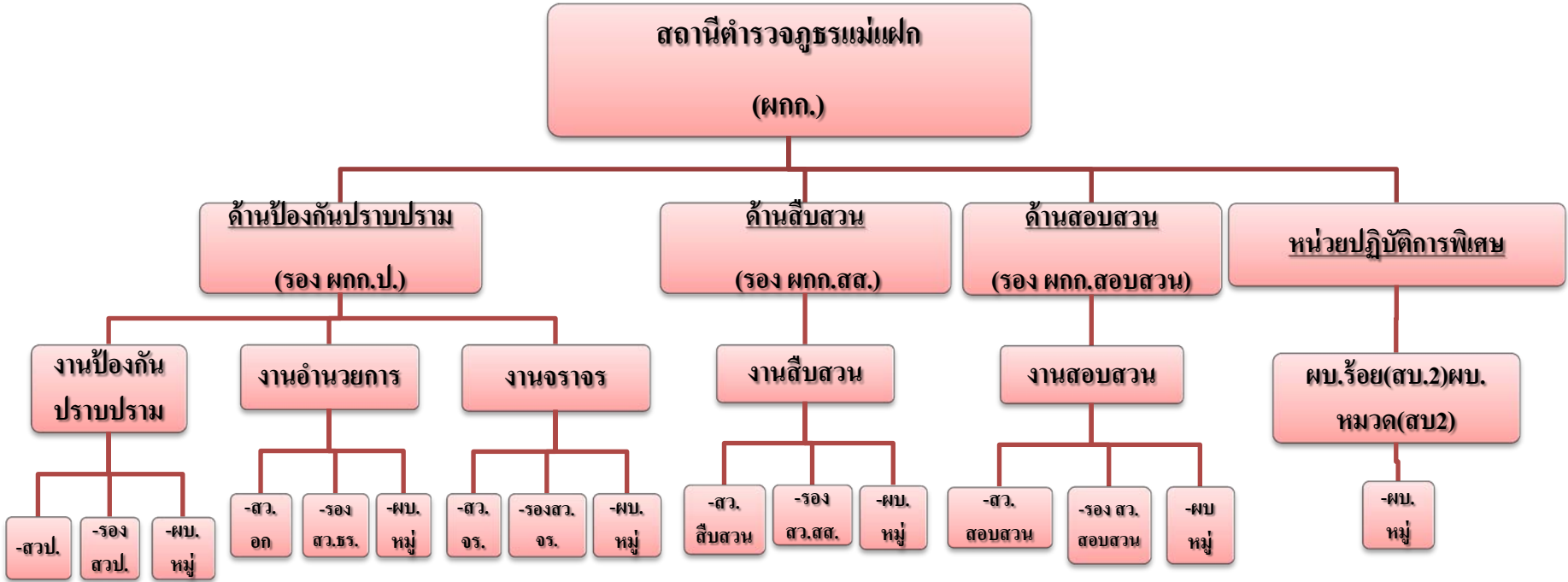


โครงสร้างการแบ่งส่วนราชการสถานีตำรวจภูธรแม่แฝก



- หมายเหตุ - 1) รองผู้กำกับการป้องกันปราบปรามเป็นหัวหน้างานอำนวยการ งานป้องกันปราบปราม และงานจราจร
 2) รองผู้กำกับการสืบสวนเป็นหัวหน้างานสืบสวน
 3) รองผู้กำกับการ(สอบสวน)ที่มีอาวุโสสูงสุดเป็นหัวหน้างานสอบสวน



ลักษณะงานภายในสถานี แบ่งเป็น 5 สาย

งานอำนวยการ

- งานนโยบายและแผนการปฏิบัติ
- งานธุรการและสารบรรณ
 - งานกำลังพล
- งานการศึกษาฝึกอบรม
 - งานสวัสดิการ
 - งานพัฒนาองค์กร
- งานงบประมาณ งานการเงินและพัสดุ
- งานสื่อสารและเทคโนโลยีสารสนเทศ
- งานเงินสินบน งานรางวัลและเงินตอบแทน
 - งานจัดอาหารเลี้ยงผู้ต้องขัง
- งานทะเบียนคนต่างด้าวและขออนุญาต
 - งานประชาสัมพันธ์
- งานปฏิบัติตามนโยบายยุทธศาสตร์
 - งานจัดประชุม
- งานควบคุม ตรวจสอบการปฏิบัติงานของตำรวจ
- งานอื่นที่เกี่ยวข้องกับงานอำนวยการ

งานป้องกันปราบปราม

- งานการข่าว
- งานควบคุมผู้ต้องหาและผู้ต้องขัง
- งานควบคุมความวิฤตหรือรับส่งวิฤต
 - งานจุดตรวจจุดสกัด
 - งานสายตรวจ
- งานควบคุมแหล่งอบายมุข
- งานตามกฎหมายอาญา
- งานปราบปรามผู้มีอิทธิพล
- งานพิทักษ์เด็ก เยาวชน และสตรี
- งานฝึกอบรมประชาชน อาสาสมัคร
- งานคณะกรรมการการตรวจสอบและติดตามการบริหารงานตำรวจ
 - งานประชาสัมพันธ์ ชุมชนสัมพันธ์
 - งานพัฒนากำลังพล งบประมาณ วัสดุ อุปกรณ์ เทคโนโลยี
- งานระบบงบประมาณเกี่ยวกับงานป้องกันปราบปราม
 - งานถวายความปลอดภัย
 - งานควบคุมความสงบเรียบร้อย
- งานอื่นที่เกี่ยวข้องกับงานป้องกันปราบปราม

งานจราจร

- งานวางแผนและควบคุมการจราจร
- งานการศึกษาเก็บสถิติข้อมูลเกี่ยวกับจราจร
- งานให้ความรู้และอบรมผู้ปฏิบัติหน้าที่จราจร
 - งานสอดคล้อง ตรวจสอบ แนะนำประชาชน ผู้ใช้รถใช้ถนน
- งานเก็บรวบรวมข่าวสารด้านจราจร
 - งานถวายความปลอดภัย
 - งานควบคุมความสงบเรียบร้อย
- งานอื่นๆที่เกี่ยวข้องกับงานจราจร

งานสืบสวน

- งานสืบสวนการกระทำความผิดเกี่ยวกับประมวลกฎหมายอาญา
- งานสืบสวนหาข่าวและระบบข้อมูลอาชญากรรม
 - งานวางแผนสืบสวน
- งานดำเนินการเพื่อให้ประชาชนมีส่วนร่วมในการสืบสวน
 - งานจับกุม
 - งานถวายความปลอดภัย
- งานควบคุมความสงบเรียบร้อย กรณีมีเหตุพิเศษ
- งานปกปิดและคุ้มครองแหล่งข่าวและพยาน
 - งานอื่น ๆ ที่เกี่ยวกับงานสืบสวน

งานสอบสวน

- งานสืบสวนสอบสวนผู้กระทำความผิดตามประมวลกฎหมายอาญา
 - งานธุรการทางคดี
 - งานการวางแผน
- งานสอบสวนคดีอุกฉกรรจ์หรือคดีที่สำคัญ
- งานให้ความคุ้มครองพยาน
- งานเปรียบเทียบปรับการทำความผิดตามกฎหมาย
- งานอื่นที่เกี่ยวข้องกับงานสืบสวนและสอบสวน



อัตรากำลังชั้นสัญญาบัตร สถานีตำรวจภูธรแม่แฝก จังหวัดเชียงใหม่

(ข้อมูล ณ. วันที่ 31 มีนาคม พ.ศ.2567)

ตำแหน่ง ชั้นยศ	อัตราอนุญาต	คนครอง	ปฏิบัติงานจริง	ว่าง
ผกก.(พ.ต.อ.)	1	1	1	0
รอง ผกก.(พ.ต.ท.)	3	3	3	0
สว.(ร.ต.อ.-พ.ต.ท.)	3	3	3	0
รอง สว. (ร.ต.ต.-ร.ต.อ.)	13	7	5	6
รวม	20	14	12	6



อัตรากำลังชั้นประทวน สถานีตำรวจภูธรแม่แฝก จังหวัดเชียงใหม่

(ข้อมูล ณ. วันที่ 31 มีนาคม พ.ศ.2567)

ตำแหน่ง	อัตราอนุญาต	คนครอง	ปฏิบัติงานจริง	ว่าง
ผู้บังคับหมู่ (ส.ต.ต.-ค.ต.)	33	11	10	23
รองสารวัตร(กตต.53) (ร.ต.ต.-ร.ต.อ.)	8	7	7	1
รวม	41	18	17	24